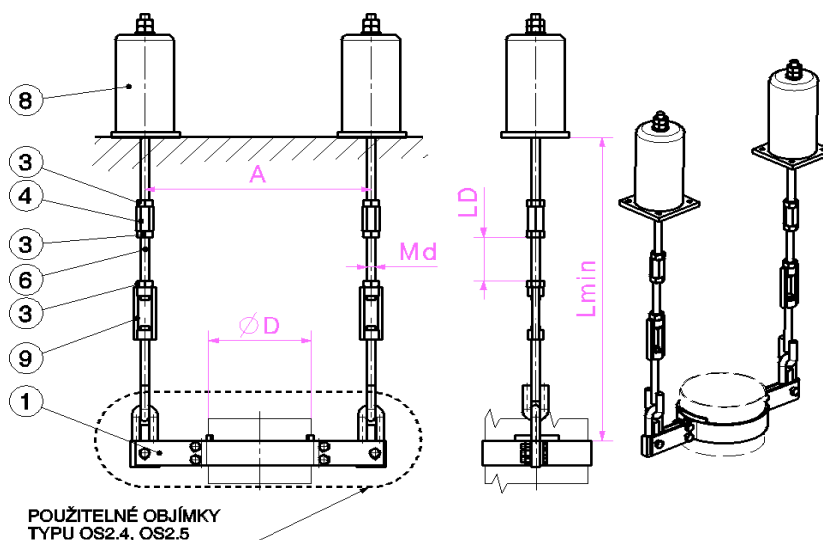


ZÁVĚS DVOUTÁHLOVÝ PRUŽNÝ PRŮCHOZÍ

pro svislé potrubí - do 350°C a 550°C

- 1 objímka s táhlem OS2
- 3 matice táhla DM1.1
- 4 matice spojovací DM3.1
- 6 montážní doměrek TM
- 8 pružinový závěs PZSZ
- 9 napínací matice DM4.1



typ: HS421/521

Příklad označení: 219/7/HS421-OS2.4-UP-PZSZ 04/120/80

Tabulka připojovacích rozměrů:

ØD potrubí	Md	do 350°C - OS2.4				do 550°C - OS2.5			
		Únosnost (kN)	A (mm)	Lmin (mm)	Hmotnost (kg)	Únosnost (kN)	A (mm)	Lmin (mm)	Hmotnost (kg)
31,8	M8	0,9	280	540	1,7				
33,7	M8	0,9	290	540	1,7				
38	M8	0,7	290	540	1,7				
44,5	M8	0,52	330	540	1,8				
48,3	M10	0,52	249	555	2,8				
57	M8	1,6	350	530	2,6				
60,3	M8	1,6	354	530	2,6				
76,1	M8	1,6	420	530	2,9	1,2	500	530	3,2
89	M8	1,3	440	530	3	0,7	560	530	3,5
108	M10	2,8	510	540	5	1,4	630	540	5,8
114,3	M10	2,8	517	540	5,1				
133	M10	2,5	540	540	5,3	1,4	660	540	6
159	M12	6,7	570	565	9,1	4,9	690	565	10,4
168,3	M12	6,7	580	565	10,7				
219,1	M16	7	790	650	17,3	3,8	910	650	19,2
245	M16					3,8	940	650	20
273	M20	15,7	870	705	37,6	7,1	990	705	41,2
299	M20					7,1	1020	705	41,8
323,9	M20	15,1	920	705	39,6	9,3	1040	705	42,5
355,6	M24	30	990	790	66				
377	M24	30	1000	790	70,7	16,8	1120	790	76
406,4	M24	30,6	1070	790	74,6	12,4	1230	790	82,3
426	M24	30,6	1080	790	76,3				
457	M30	25,6	1120	845	93,5	16,5	1280	845	102
508	M30	28,1	1220	845	99,8	12,2	1380	845	108,6
521	M30	28,1	1240	845	101	12,2	1400	845	109,6
530	M30	28,1	1240	845	101,4				

Poznámky:

L min L min je minimální možná délka sestavy a je uvažována bez montážního doměrku. Součástí dodávky je montážní doměrek o délce 3 m, který je možno v případě potřeby zkrátit, či prodloužit použitím spojovací matice.

Hmotnost je uvažována bez montážního doměrku a bez pružinového závěsu.

Délka LD - doměrek podle potřeby montáže.

Materiálové provedení: podle použité teploty - HS421-konstrukční ocel HS521-legovaná ocel

Povrchová úprava: základní nátěr nebo pozinkování

Tabulka přípojovacích rozměrů:

ØD potrubí	Md	do 350°C - OS2.4				do 550°C - OS2.5			
		Únosnost (kN)	A (mm)	Lmin (mm)	Hmotnost (kg)	Únosnost (kN)	A (mm)	Lmin (mm)	Hmotnost (kg)
559	M30					13,9	1430	845	112,7
610	M30	25,3	1340	845	109,6	17,8	1480	845	116,6
630	M30	25,3	1340	845	109,6				
720	M30	35,6	1440	1035	155				
820	M30	39,6	1540	1035	167,4				

typ: HS421/521