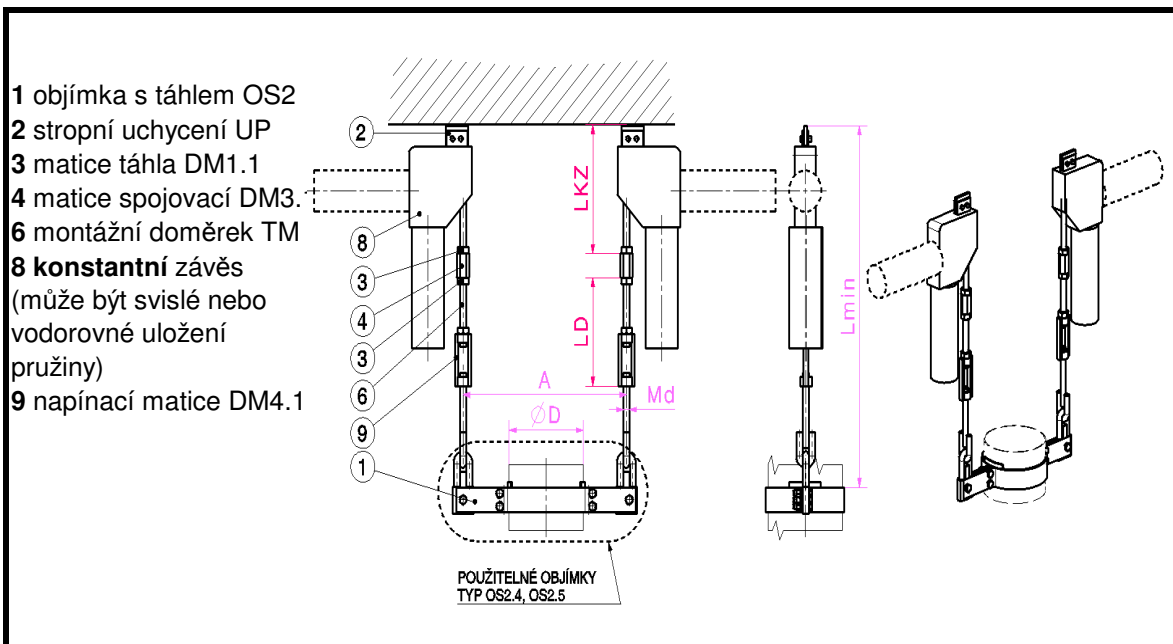


ZÁVĚS DVOUTÁHLOVÝ KONSTANTNÍ S OKEM/VIDLICÍ

pro svislé potrubí - do 350°C a 550°C



typ: HS422/522

Příklad označení: 219/7/HS422-OS2.4-UP-

Tabulka připojovacích rozměrů:

ØD potrubí	Md	do 350°C - OS2.4				do 550°C - OS2.5			
		Únosnost (kN)	A (mm)	Lmin (mm)	Hmotnost (kg)	Únosnost (kN)	A (mm)	Lmin (mm)	Hmotnost (kg)
31,8	M8	0,9	280	570	1,9				
33,7	M8	0,9	290	570	1,9				
38	M8	0,7	290	570	1,9				
44,5	M8	0,52	330	570	2				
48,3	M10	0,52	249	585	3,2				
57	M8	1,6	350	560	2,8				
60,3	M8	1,6	354	560	2,8				
76,1	M8	1,6	420	560	3,1	1,2	500	560	3,4
89	M8	1,3	440	560	3,2	0,7	560	560	3,7
108	M10	2,8	510	570	5,2	1,4	630	570	6
114,3	M10	2,8	517	570	5,3				
133	M10	2,5	540	570	5,5	1,4	660	570	6,2
159	M12	6,7	570	595	9,3	4,9	690	595	10,6
168,3	M12	6,7	580	595	10,9				
219,1	M16	7	790	690	17,7	3,8	910	690	19,6
245	M16					3,8	940	690	20,3
273	M20	15,7	870	750	38,3	7,1	990	750	41,9
299	M20					7,1	1020	750	42,5
323,9	M20	15,1	920	750	40,3	9,3	1040	750	43,2
355,6	M24	30	990	845	67,2				
377	M24	30	1000	845	71,8	16,8	1120	845	77,3
406,4	M24	30,6	1070	845	75,8	12,4	1230	845	83,4
426	M24	30,6	1080	845	77,5				
457	M30	25,6	1120	915	96	16,5	1280	915	104,6
508	M30	28,1	1220	915	102,4	12,2	1380	915	111,2
521	M30	28,1	1240	915	103,5	12,2	1400	915	111,2
530	M30	28,1	1240	915	104				

Poznámky:

L min L min je minimální možná délka sestavy a je uvažována bez montážního doměrku a bez pružinového závěsu (délka LKZ). Součástí dodávky je montážní doměrek o délce 3 m, který je možno v případě potřeby zkrátit, či prodloužit použitím spojovací matice.

Hmotnost je uvažována bez montážního doměrku a bez pružinového závěsu.

Délka LD - doměrek podle potřeby montáže.

Délka LKZ je závislá na použitém typu konstantního závěsu.

Materiálové provedení: podle použité teploty - HS422-konstrukční ocel HS522-legovaná ocel

Povrchová úprava: základní nátěr nebo pozinkování

Katalogové listy konstantních závěsů se připravují

Tabulka přípojovacích rozměrů:

ØD potrubí	Md	do 350°C - OS2.4				do 550°C - OS2.5			
		Únosnost (kN)	A (mm)	L _{min} (mm)	Hmotnost (kg)	Únosnost (kN)	A (mm)	L _{min} (mm)	Hmotnost (kg)
559	M30					13,9	1430	915	115,3
610	M30	25,3	1340	915	112,2	17,8	1480	915	119,2
630	M30	25,3	1340	915	112,2				
720	M30	35,6	1440	905	157,7				
820	M30	39,6	1540	905	170				

typ: HS422/522